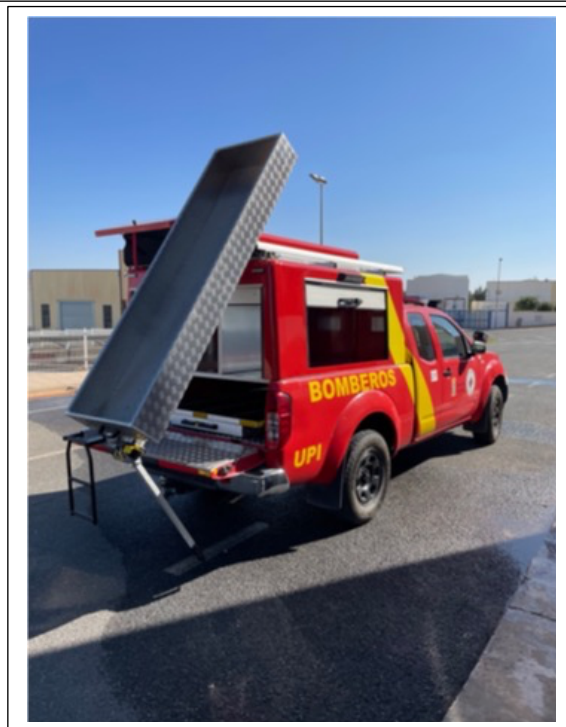


UPI1

VEHÍCULO	UPI 1 (unidad de primera intervención)	MODELO	Nissan Navara
UBICACIÓN	P.B. IZNALLOZ	DESCRIPCIÓN	Carrozada por ZIEGLER Y PEGASUS
CABINA	Doble de cuatro plazas	TRACCIÓN	4X4
CAJA DE CAMBIOS	Manual de 6 velocidades		



Este vehículo esta dotado con el material necesario para poder intervenir y apoyar en las diferentes situaciones urbanas y rurales que se pueden presentar, entre otras:

- **RESCATES EN AATT**
- **RESCATES URBANOS** con una dotación específica de la siguiente tipología de material:
 - Escaleras de acceso tipo correderas, antepecho.
 - Material de iluminación como linternas y focos.
 - Herramientas manuales de golpeo, de carga y de arrastre.
- **RESCATES EN ACCIDENTES DE TRAFICO** como vehículo de apoyo.
- **TRABAJOS DE SEÑALIZACIÓN** con una dotación específica de la siguiente tipología de material
 - material de iluminación
 - material de balizamiento y señalización
- **APOLLO EN ASISTENCIAS SANITARIAS** con una dotación específica de la siguiente
- **SANEAMIENTOS** con una dotación específica de la siguiente tipología de material
 - escaleras de acceso
 - bicheros
 - herramientas manuales
- **ASISTENCIA EN NEVADAS**
 - Cuchilla quitanieves
 - Depósito de sal.
- **TRANSPORTE DE MATERIAL**
- **Otros servicios**



ACTIVO UPI

DATOS PRINCIPALES

CÓDIGO: 30100007960	PERTENECIENTE A: IZNALLOZ	TIPOLOGÍA: UNIDAD PRIMERA INTERVENCIÓN (UPI)
DESCRIPCIÓN: UPI	UBICADO EN: [30100003119] PARQUE DE BOMBEROS --> 40100000090 Cocheras	
PROPIEDADES: COMBUSTIBLE:, FABRICANTE:NISSAN, FECHA REVISIÓN:, MATRICULA:3053 GPH, MODELO:NAVARA		

UBICACIONES

	4010000242 Cabina
--	--------------------------

IMAGEN		DESCRIPCIÓN
	1	EMISORA TETRA MOTOROLA [30100007961] NUMERO DE SERIE:11208216
	1	MANDO CABESTRANTE [30100007962]








	4010000245 Persiana V0
--	-------------------------------

IMAGEN		DESCRIPCIÓN
	1	CARRETE ALTA PRESION [30100008079] MODELO:OERTZEN HDL 250, NUMERO DE SERIE:50080813

	4010000243 Persiana V1
--	-------------------------------


IMAGEN		DESCRIPCIÓN
	1	BIDON COMBUSTIBLE [30100008036] CAPACIDAD BIDON:10L, COMBUSTIBLE:GASOLINA, OBSERVACIONES:, TIPO DE MATERIAL:PLASTICO
	1	BOTIQUIN [30100008037] COLOR:



	1	CAJA DE HERRAMIENTAS [30100007963] ALTO:18CM, ANCHO:22CM, LONGITUD:41CM
	1	CIZALLA MANUAL [30100008030] LONGITUD:46CM
	1	HACHA BOMBERO [30100008034]
	1	MOTOSIERRA STIHL MS 261C [30100008031] LONGITUD ESPADIN:40CM, NUMERO DE SERIE:11417911700B
	1	PALA [30100008033] FORMA PALA:CUADRADA, LONGITUD:100CM
	1	PALANQUETA [30100008035] LONGITUD:70CM
	1	SIERRA ARCO BELLOTA v3 [30100008032] LONGITUD:32CM, NUMERO DE SERIE:



4010000244 Persiana V2

IMAGEN		DESCRIPCIÓN
	1	BIFURCACION 45/25 [30100008086] FABRICANTE:
	1	EXTINTOR [30100008097] CAPACIDAD EXTINTOR:6KG, FABRICANTE:EXMIN, FECHA DE RETIMBRADO:2020/1/4, FECHA FABRICACIÓN:2010/1/4, FECHA REVISIÓN:2019/10/4, NUMERO DE SERIE:331858, SUSTANCIA EXTINTORA:ABC
	1	EXTINTOR [30100008098] CAPACIDAD EXTINTOR:6KG, FABRICANTE:EXOM, FECHA DE RETIMBRADO:2020/1/4, FECHA FABRICACIÓN:2010/1/4, FECHA REVISIÓN:2019/10/4, NUMERO DE SERIE:331785, SUSTANCIA EXTINTORA:ABC
	1	LANZA 25 AWG SPULEN STYLE T2130 [30100008085] AUTOMATICA:NO, FIJA:NO, NUMERO DE SERIE:, SELECCION DE CAUDAL:SI
	1	LLAVE HIDRANTE EN T [30100008093]





	3	MANGUERA 25 LONGITUD:20m
	2	MANGUERA 45 LONGITUD:15m
	3	MOCHILA EXTINTORA SXOM
	1	REDUCCION 100/70 [30100008087]
	3	REDUCCION 45/25



4010000246 Techo

IMAGEN		DESCRIPCIÓN
	1	BICHERO [30100008101] EXTENSIBLE:NO, TIPO DE MATERIAL:MADERA
	1	ESCALERA EXTENSIBLE [30100008100] LONGITUD:8M, TIPO DE MATERIAL:METAL
	1	ESCALERA GARFIO / GANCHO [30100008099] LONGITUD:4M, PLEGABLE:NO, TIPO DE MATERIAL:METAL
	1	PALA DE NIEVE [30100008102] LONGITUD:150CM



