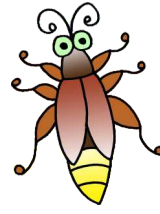


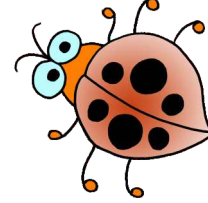
# INSTRUCCIONES



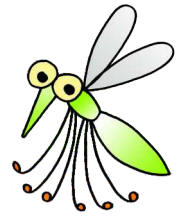
SMOG



LUMEN



PEPE EME



DECIBELIO

## Objetivo del juego

Cumplir todos los retos planteados por Smog antes de que se acaben las cartas. Cada partida se preparará con un máximo de retos (depende del número de jugadores y del grado de dificultad) y los jugadores, de forma cooperativa, deberán intentar cumplirlos con ciertas restricciones en la comunicación: está prohibido decir nada sobre los personajes o los puntos de energía de las cartas que tenéis en las manos.

## Contenido

**54 cartas de personaje.** En cada una aparece un insecto con un nivel de energía del 1 al 7 representados por rayos, excepto Smog cuya energía va del 2 al 7 (no hay contaminación pequeña). Cada carta aparece dos veces en el mazo. Cada personaje es especialista en un contaminante: Decibelio en ruidos, Pepe Eme en suciedad del aire y Lumen en contaminación lumínica.

**54 cartas con retos de Smog.**

(TABLA DE SMOG)

NIVELES DE DIFICULTAD

JUGADORES

PRINCIPIANTE

NORMAL

EXPERTO

1

12 RETOS

15 RETOS

18 RETOS

2 - 3

15 RETOS

18 RETOS

21 RETOS

4

12 RETOS

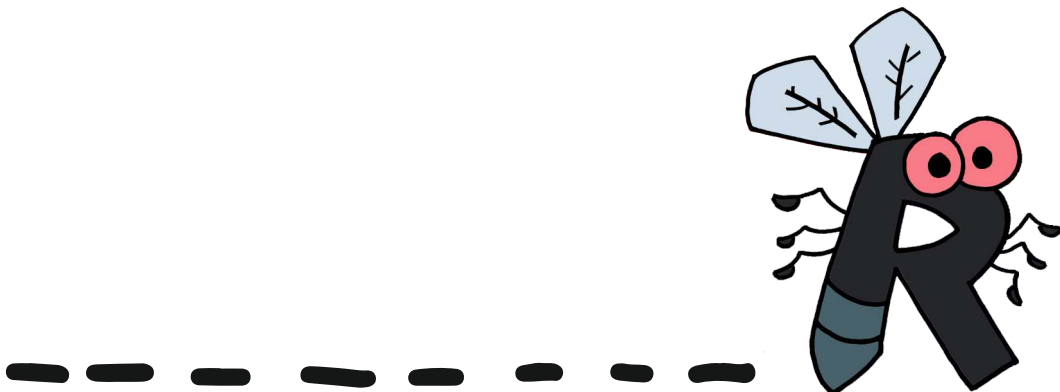
15 RETOS

18 RETOS

# Cómo se juega a retos en el aire

## Preparamos el juego

- 1. Barajamos las cartas de personaje y repartimos cuatro a cada jugador. No se las podemos enseñar a nadie. Ponemos cuatro cartas de personaje boca arriba en la mesa formando una fila y el resto en un mazo bocabajo de donde las iremos cogiendo.*
- 2. Se barajan todas las cartas de retos de Smog y se colocan boca abajo todos los retos que pretendemos cumplir, formando un círculo alrededor de la fila con las cuatro cartas de personaje. El número total dependerá de la cantidad de jugadores y del nivel de dificultad (tabla de smog). Activamos cuatro retos del círculo colocándolos boca arriba.*
- 3. Las misiones activadas y cumplidas las iremos retirando del círculo.*
- 4. Si en la preparación de la partida o al activar un nuevo reto durante el juego, resulta que algún reto se cumple con la combinación de personajes existente, entonces se considera cumplido. Se retira y se activa otro nuevo dándole la vuelta.*



# Empezamos a jugar

Como es un juego cooperativo, por acuerdo entre todos se decide quien comienza.

Por turnos, debemos colocar una carta de nuestra mano, encima de alguna de las cartas de personaje, respetando que sean del mismo personaje o de idéntico nivel de energía. Intentamos así conseguir uno o varios de los retos marcados en las cartas Smog. Cada vez que ponemos una carta de personaje cogemos otra del mazo.

Las misiones tienen un objetivo, por ejemplo “Reducir el ruido provocado por el tráfico” y una clave para conseguirla, como: “Hay dos Decibelio consecutivos” o “La suma de la energía de los Lumen es mayor que el resto”.

Cada vez que con una combinación de cartas de personaje realizamos un reto, eliminamos esa carta y le damos la vuelta a otra del círculo quedando activada. Se puede cumplir más de un reto en un mismo turno.

Si la carta jugada no completa ningún reto, es el turno del siguiente jugador. Cuando se acaba el mazo de cartas de personajes, seguimos jugando con las que tenemos en las manos.

Los jugadores pueden hablar entre ellos durante la partida, pero no se puede decir nada respecto a los personajes que tenemos ni los niveles de energía de nuestras cartas.

# Cómo finaliza el juego

*Colaborando, debemos cumplir todos los retos. Si se nos gastan las cartas de personaje y quedan retos por cumplir, entonces hemos sido derrotados y debemos comenzar de nuevo.*

“Un juego cooperativo y entretenido perfecto para trabajar en equipo por un objetivo común: un aire de calidad, confort acústico y con un cielo sin contaminación lumínica”.

EDAD: MÁS DE 8 AÑOS  
NÚMERO DE JUGADORES: 1 - 4  
DURACIÓN APROXIMADA: 20 MINUTOS

METTÓPOLI  
Granada

 **Diputación  
de Granada**  
*Avanzamos junt@s*



Unión Europea

*Una manera de hacer Europa*

Fondo Europeo de Desarrollo Regional (FEDER)