



 **Diputación
de Granada**
Avanzamos junt@s

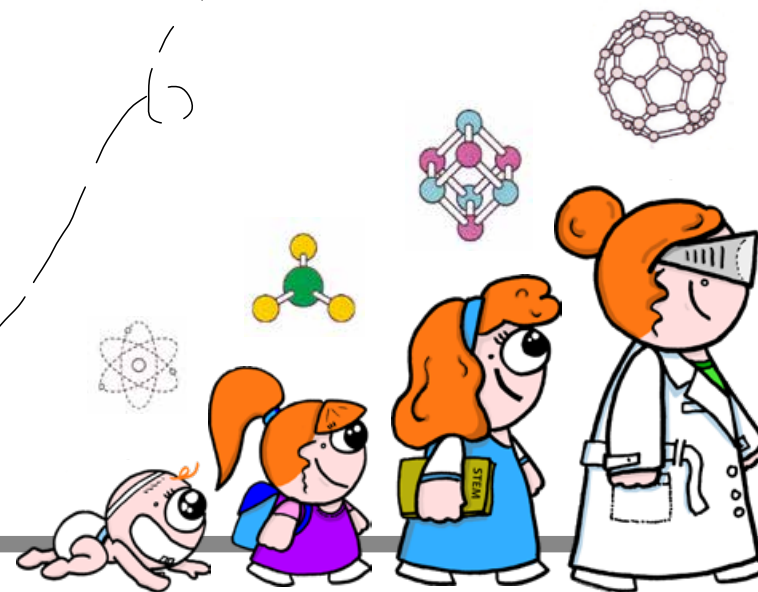
DELEGACIÓN DE
IGUALDAD Y JUVENTUD

11 FEBRERO
día internacional de la niña y la mujer en la ciencia.
23 JUNIO
día internacional de la mujer en la ingeniería.

2º MARTES OCTUBRE
día de Ada Lovelace (matemática y visionaria).
9 NOVIEMBRE
día del inventor, en honor a Hedy Lamarr (ingeniera y actriz).

De niña a Científica

¡Persigue tus sueños!



 **Diputación
de Granada**
Avanzamos junt@s

DELEGACIÓN DE
IGUALDAD Y JUVENTUD

La exposición “De niña a científica” rinde homenaje a todas las mujeres que han dedicado y dedican su vida a la ciencia y la tecnología, a las niñas y jóvenes que un día fueron, y a las de hoy. Porque la brecha de género en el ámbito científico en lugar de cerrarse va en aumento. Y porque nuestras jóvenes merecen apoyo, ánimo y referencias.

Son muchas las mujeres que han hecho aportaciones a la ciencia; algunas son muy conocidas, otras menos nombradas y algunas incluso silenciadas, permaneciendo en la sombra. Y sus figuras, al fin, se están rescatando.

Con esta exposición deseamos, sobre todo, acercarnos a toda mente inquieta, recordarle que esa curiosidad innata no entiende de sesgos de género y mostrar que elegir el futuro debe estar en manos de cada una, de cada uno.

**Ni rosa ni azul... materia gris
¡El talento no entiende de colores!**



Objetivos de la exposición

- Animar a niñ@s y jóvenes a elegir su futuro sin sesgos.
- Visibilizar a las mujeres científicas y tecnólogas.
- Construir roles femeninos en ciencia y tecnología.
- Desmitificar científic@s a través de su infancia y juventud.
- Bucear en la historia de la ciencia a través del humor.
- Despertar curiosidad por distintas ramas de la ciencia.
- Diluir fronteras entre “arte, letras y ciencias”.

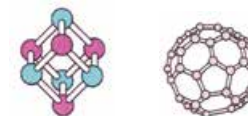


Datos técnicos

Exposición: De niña a científica.

Nº de obras: 27 viñetas en blanco/negro y detalles a color.

Concepto: Dibujos que rinden homenaje a mujeres científicas y tecnólogas, envían mensajes de ánimo a niñas y jóvenes y ponen de manifiesto las desigualdades de género que aún se aprecian en el ámbito científico. Todo ello tratado con humor.



Colección de Viñetas:

1. De niña a científica.
2. Ingenios de antes y ahora
3. Mary Anning (1799 – 1847)
4. Paseando por la Luna
5. Ada Lovelace (1815 - 1852)
6. Sueños y juegos, de la mano
7. Hedy Lamarr (1914 – 2000)
8. De profesión ingenier@
9. Jane Goodall (1934, *)
10. La ciencia está ‘desmadrada’
11. Mileva Maric (1875 - 1948)
12. Ni rosa ni azul, materia GRIS
13. Rosalind Franklin (1920 - 1958)
14. Unas chicas muy ‘espaciales’
15. Caroline Herschel (1750 - 1848)
16. Cuestión de expectativas
17. Marie Curie (1867 - 1934)
18. Tecnología de y para tod@s
19. Grace Hopper (1906 - 1992)
20. Goteras en el ‘techo de cristal’
21. Jeanne Baret (1740 - 1807)
22. Pues yo también me apunto
23. Maria Sibylla (1647 – 1717)
24. El perfil ideal
25. Stephanie Kwolek (1923 - 2014)
26. Hipatia (350-370 d.C.- 415 d.C)
27. Inventoras

