



AGENCIA PROVINCIAL EXTINCIÓN INCENDIOS



NOVIEMBRE 2015



ÍNDICE

1. Memoria
2. Distribución de Coberturas
3. Parque de Bomberos de Alhama de Granada
4. Parque de Bomberos de Cádiar
5. Parque de Bomberos de Iznalloz
6. Parque de Bomberos de Huéscar
7. Tipos de Servicios



MEMORIA

2016

Para un funcionamiento, que deriva en la cantidad de actividades que son susceptibles de englobarse dentro del Servicio de Extinción de Incendios y Salvamento, que enmarcan un conjunto de acciones orientadas al estudio y prevención de las situaciones de grave riesgo, catástrofe o calamidad pública, y a la protección y auxilio de personas en caso de que tales situaciones se produzcan.

Este servicio público prestado desde el Organismo Autónomo de la Diputación de Granada, ha experimentado una constante expansión; optimizando los recursos y compatibilizando la calidad de los servicios que demandan los ciudadanos.

La Diputación de Granada, con la implantación de la gestión a través de la Agencia Provincial de Extinción de Incendios (A.P.E.I.), asume y gestiona sus competencias en esta materia. Los cuatro Parques de Bomberos que gestiona la APEI, con una dotación en personal consolidada, cuenta con cincuenta y dos bomberos; con los que se cumple el objetivo básico, el de impulsar la extensión territorial y la mejora de los Servicios de Prevención, Extinción de Incendios y Salvamento, a fin de garantizar una respuesta rápida, cualificada y coordinada en todo el territorio de la Provincia de Granada.

Si analizamos la distribución geográfica de la Provincia de Granada que se extiende sobre una superficie de 12.649 Km², distribuida en ciento setenta y dos municipios y con un total de 919.455 habitantes. De los cuales solo siete, son superiores a 20.000 habitantes. Las competencias que asume la APEI, son sobre la gestión de cuatro zonas operativas, con una extensión importante dentro del territorio de la provincia y con la intención de optimizar, dentro de lo posible el tiempo de respuesta.

Una vez establecida la propuesta de distribución territorial, se evalúa la zona de influencia de cada uno de los Parques, así como la población correspondiente.

Resultando la siguiente distribución que se define en el siguiente plano, estructura por comarcas, para una visualización rápida sobre las zonas de intervención operativa que la Agencia Provincial de Extinción de Incendios, tiene asignadas.

Distribución de Coberturas

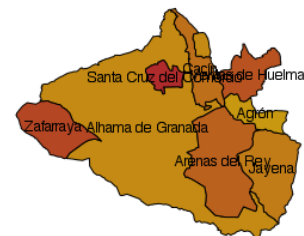


Parque de Bomberos ALHAMA DE GRANADA

El Parque de Bomberos cubre 9 municipios con una población que varía desde los 313 habitantes de Agrón, hasta los 6.191 de Alhama de Granada.

Distribución Espacial

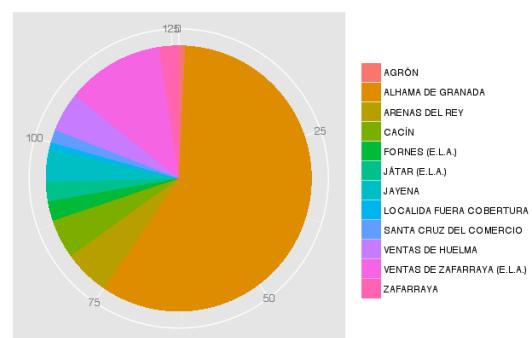
Municipio	Densidad	Padrón	Extensión
Agrón	11.59	313	27.00
Santa Cruz del Comercio	32.68	552	16.89
Cacín	15.00	594	39.60
Ventas de Huelma	15.93	676	42.44
Jayena	15.24	1212	79.51
Arenas del Rey	16.38	1913	116.77
Zafarraya	34.96	2023	57.86
Alhama de Granada	14.28	6191	433.50



Distribución de los servicios realizados por cada localidad

Servicios realizados por cobertura.

Localidad	N. Servicios	%
AGRÓN	1	0.79
ALHAMA DE GRANADA	74	58.73
ARENAS DEL REY	7	5.56
CACÍN	6	4.76
FORNES (E.L.A.)	3	2.38
JÁTAR	3	2.38
JAYENA	5	3.97
LOCALIDA FUERA COBERTURA	1	0.79
SANTA CRUZ DEL COMERCIO	2	1.59
VENTAS DE HUELMA	6	4.76
VENTAS DE ZAFARRAYA (E.L.A.)	15	11.90
ZAFARRAYA	3	2.38



Parque de Bomberos CÁDIAR

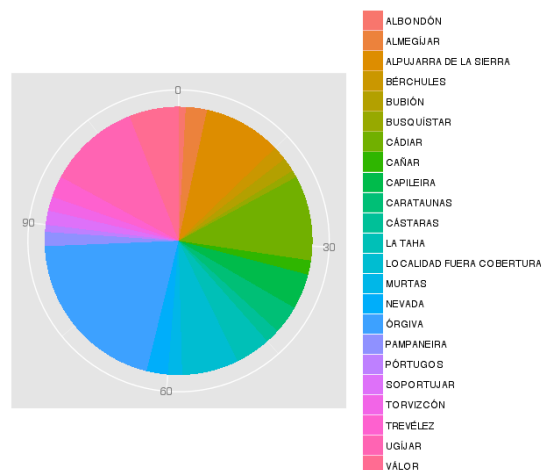
El Parque de Bomberos cubre 25 municipios con una población que varía desde los 134 habitantes de Juviles a los 5.393 de Órgiva.

Municipio	Densidad	Padrón	Extensión
Juviles	8.94	134	14.99
Lobras	10.28	165	16.05
Carataunas	44.85	209	4.66
Cástaras	8.53	242	28.36
Turón	5.20	289	55.58
Busquistar	16.42	296	18.03
Bubión	21.20	315	14.86
Soportújar	22.60	320	14.16
Pampaneira	18.49	323	17.47
Almegíjar	12.27	361	29.42
Pórtugos	18.34	382	20.83
Cañar	15.48	408	26.35
Capileira	8.72	496	56.90
Murtas	7.55	541	71.70
Válor	10.64	623	58.57
La Taha	25.91	663	25.59
Torvizcón	13.81	710	51.40
Bérchules	10.95	762	69.59
Trevélez	8.71	792	90.96
Albondón	23.11	797	34.48
Alpujarra de la Sierra	15.54	1065	68.53
Nevada	14.86	1149	77.31
Cádiar	32.65	1545	47.32
Ugíjar	39.11	2619	66.96
Órgiva	40.20	5393	134.14

Almegíjar	3	2.56
Alpujarra de la sierra	11	9.40
Bérchules	2	1.71
Bubión	2	1.71
Busquistar	1	0.85
Cádiar	12	10.26
Cañar	2	1.71
Capileira	5	4.27
Carataunas	4	3.42
Cástaras	2	1.71
La taha	5	4.27
Localidad fuera cobertura	8	6.84
Murtas	2	1.71
Nevada	3	2.56
Órgiva	24	20.51
Pampaneira	2	1.71
Pórtugos	1	0.85
Soportujar	2	1.71
Torvizcón	2	1.71
Trevélez	3	2.56
Ugíjar	13	11.11
Válor	7	5.98

Servicios realizados por cobertura.

Localidad	N. Servicios	%
Albondón	1	0.85



Parque de Bomberos HUESCAR

El Parque de Bomberos de HUÉSCAR cubre 6 municipios con una población que varía desde los 1.183 de Galera a 7.772 de Huéscar.

Municipio	Densidad	Padrón	Extensión
Galera	10.03	1183	117.89
Orce	3.89	1264	324.96
Castilléjar	11.32	1487	131.33
Castril	9.41	2290	243.26
Puebla de don Fadrique	4.44	2324	523.38
Huéscar	16.42	7772	473.46

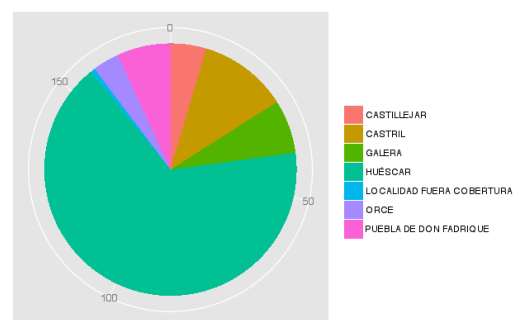
Servicios realizados por cobertura

Localidad	N. Servicios	%
CASTILLEJAR	8	4.57
CASTRIL	20	11.43
GALERA	12	6.86
HUÉSCAR	116	66.29
LOCALIDAD FUERA COBERTURA	1	0.57
ORCE	6	3.43
PUEBLA DE DON FADRIQUE	12	6.86

Distribución Espacial



Distribución de los servicios realizados por cada localidad.



Parque de Bomberos

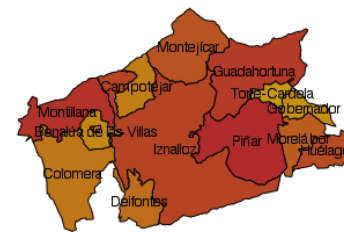
IZNALLOZ

El Parque de Bomberos de IZNALLOZ cubre 14 municipios con una población que varía desde los 304 habitantes de Gobernador a los 6.867 de Iznalloz.

Municipio	Densidad	Padrón	Extensión
Gobernador	13.22	304	23.00
Huélago	13.44	438	32.58
Morelábor	17.76	685	38.56
Torre-Cardela	56.62	860	15.19
Benalúa de las Villas	53.72	1163	21.65
Piñar	9.82	1234	125.72
Campotéjar	36.78	1317	35.81
Montillana	17.61	1324	75.17
Colomera	12.78	1431	111.98
Guadahortuna	16.36	1984	121.24
Montejícar	25.82	2265	87.73
Deifontes	63.59	2574	40.48
Iznalloz	22.14	6867	310.11

Montejícar	5	3.03
Montillana	6	3.64
Morelábor	2	1.21
Piñar	13	7.88
Torre-cardela	2	1.21

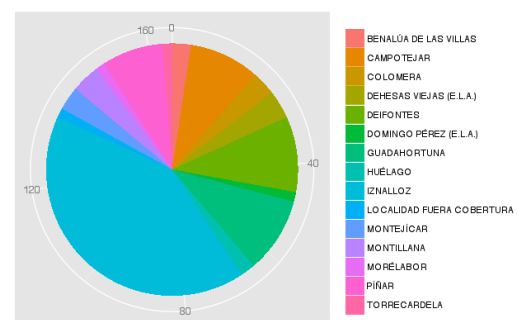
Distribución Espacial



Servicios realizados por cobertura.

Localidad	N. Servicios	%
Benalúa de las villas	4	2.42
Campotejar	15	9.09
Colomera	5	3.03
Dehesas viejas	6	3.64
Deifontes	16	9.70
Domingo perez	2	1.21
Guadahortuna	16	9.70
Huélago	3	1.82
Iznalloz	68	41.21
Localidad fuera cobertura	2	1.21

Distribución de los servicios realizados por cada localidad.



Tipos de Servicio

Se trata de dar respuesta global e integral en la configuración de un servicio esencial para la seguridad y el desarrollo de la sociedad de la Provincia de Granada, de ahí que ya durante estos meses de 2015 se han atendido un total de 583.

Parques	Ene	Feb	Mar	Abr	May	Jun	Jul	Ago	Sep	Oct	Nov	Total
Alhama	11	12	11	8	10	14	15	14	13	14	4	126
Cádiar	19	12	13	7	12	3	13	15	8	10	5	117
Huéscar	23	8	21	19	19	13	13	19	11	16	13	175
Iznalloz	9	8	17	13	14	16	27	27	8	18	8	165

Evolución mensual de las intervenciones por Parque

A continuación se muestra un detalle de los tipos de servicios y el número de intervenciones realizadas por los Servicio.

Tipología Servicios	Servicios
INCENDIO AGRÍCOLA (EN TERRENOS DE CULTIVO)	101
INCENDIO EN BASURAS Y SOLARES	70
INCENDIO EN MATORRAL/MONTE BAJO	50
ACCIDENTES DE CIRCULACIÓN CON RESCATE DE PERSONAS	45
INCENDIO EN VIVIENDA	34
INCENDIO ARBOLADAS/FORESTAL	33
FALSA ALARMA	32
RESCATE DE ANIMALES	32
ACCIDENTE CIRCULACIÓN CON LIMPIEZA DE CALZADA	28
RESCATE DE PERSONAS HERIDAS/FALLECIDAS	23
INCENDIO EN VEHÍCULOS	16
SERVICIOS VARIOS	16
SERVICIO PREVENCIÓN O RETÉN	15
RESCATE PERSONAS	13
APERTURA DE VIVIENDA	8
CAÍDA DE LETREROS/TENDIDOS ELÉCTRICOS	7
CONATOS/CHIMENEAS	6
DEMOLICIÓN CORNISAS Y TEJADOS	6
INCENDIO CAJAS ELÉCTRICAS / TRANSFORMADORES	5
INCLEMENCIAS METEOROLÓGICAS (NEVADAS/HELADAS)	5
INUNDACIÓN / DESATRANQUE	5

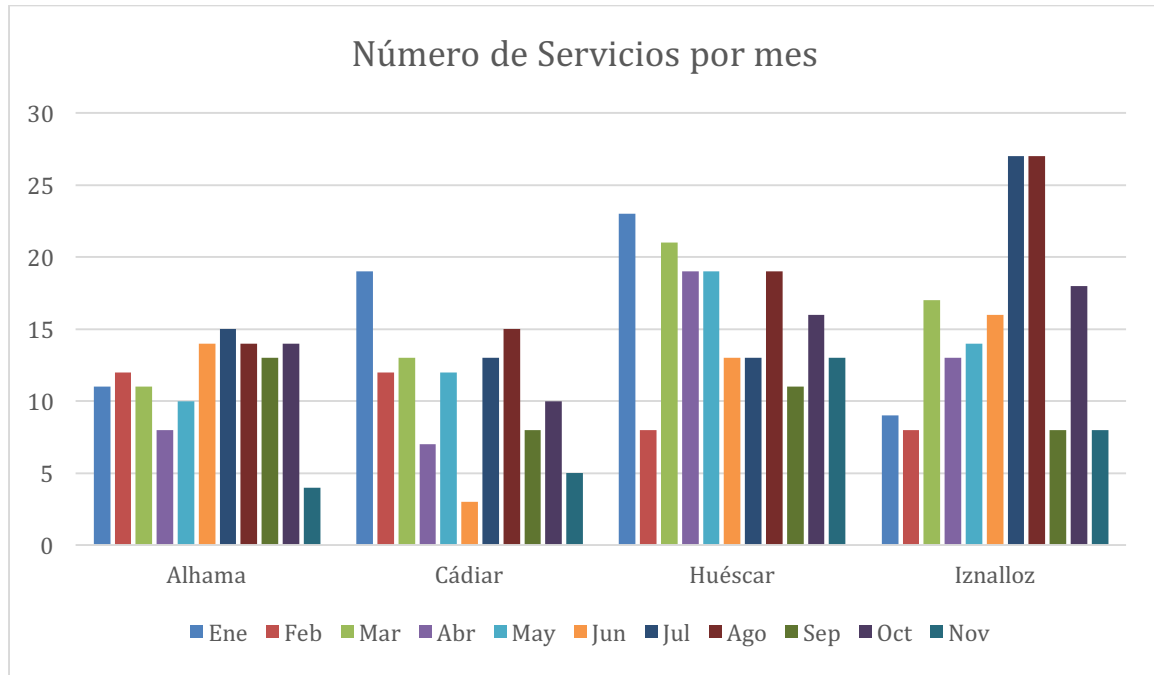
INUNDACIÓN EN VIVIENDA	5
INUNDACIÓN EN SOTANO	4
CAÍDA DE ARBOLES	3
ACCIONES PREVENTIVAS	2
CAÍDA DE ÁRBOLES	2
DESPRENDIMIENTOS / HUNDIMIENTOS	2
FUGA DE GAS	2
INCENDIO EN COMERCIO	2
INCENDIO NAVE AGRÍCOLA	2
INUNDACIÓN CALZADA/VIA PÚBLICA	2
INUNDACIÓN CALZADA/VÍA PÚBLICA	2
DEMOLICIÓN DE MUROS	1
INCENDIO EN INDUSTRIA	1
INCLEMENCIAS METEOROLÓGICAS (FUERTES VIENTOS)	1
INUNDACIÓN EN COMERCIO	1
TRANSPORTE DE AGUA	1

Si agrupamos los servicios por grupos, principalmente se han atendido Incendios, Accidentes y Rescates.

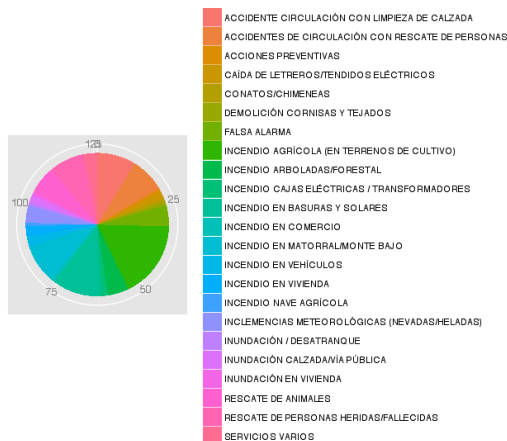
Grupo de servicio	Servicios	%
ACCIDENTE	73	12.52
ACCIONES	2	0.34
APERTURA	8	1.37
CAÍDA	12	2.06
CONATOS/CHIMENEAS	6	1.03
DEMOLICIÓN	7	1.20
DESPRENDIMIENTOS	2	0.34

FALSA	32	5.49
FUGA	2	0.34
INCENDIO	314	53.86
INCLEMENCIAS	6	1.03

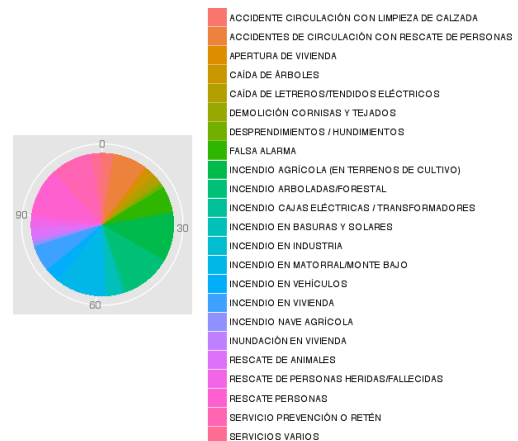
INUNDACIÓN	19	3.26
RESCATE	68	11.66
SERVICIO	31	5.32
TRANSPORTE	1	0.17



Alhama



Cádiar





Huércar

Iznalloz

