

CLEAN AIR 2

EL JUEGO INTERACTIVO COMO HERRAMIENTA PARA UN MEDIO AMBIENTE LIMPIO

CONTAMINACIÓN DEL TRANSPORTE



QUÉ ES LA CONTAMINACIÓN DEL TRANSPORTE?

La contaminación del transporte consiste principalmente en los gases de escape que salen de los tubos de escape de los coches, los contaminantes procedentes del desgaste de las pastillas de freno o los neumáticos y otras emisiones no relacionadas con el tráfico (por ejemplo, el polvo levantado por los coches en movimiento).

Las mayores concentraciones de contaminación procedente del transporte se registran a lo largo de las calles más transitadas.

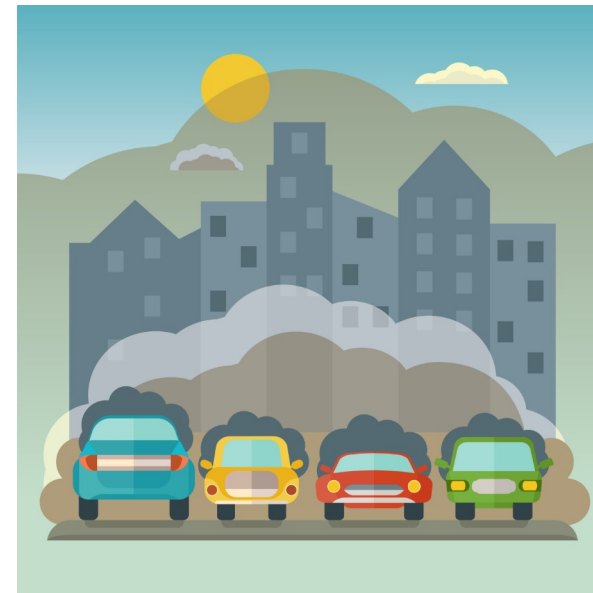


¿QUÉ CONTAMINANTES PROVIENEN DEL TRANSPORTE?

Los contaminantes del transporte son principalmente los óxidos de nitrógeno (NO_x) y partículas en suspensión (PM).

Estas sustancias son muy perjudiciales para nuestra salud.

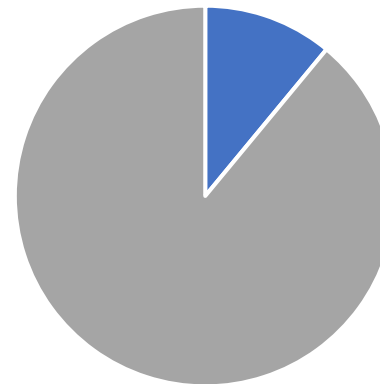
Los coches diésel antiguos -fabricados antes de 2014- son los que más óxidos de nitrógeno y partículas emiten.



¿ES LA CONTAMINACIÓN DEL TRANSPORTE UN PROBLEMA IMPORTANTE?

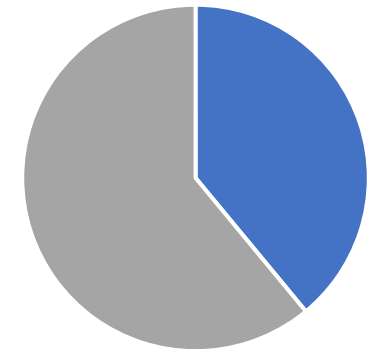
Se trata de un problema muy grave, ya que el transporte en la UE es responsable de hasta el 39% de los óxidos de nitrógeno y el 11% de las PM 2,5 presentes en el aire.

Contribución del transporte a las emisiones de PM de la UE



■ Transport

Contribución del transporte a las emisiones de NOx de la UE



■ Transport

¿CÓMO HACER FRENTE A LA CONTAMINACIÓN DEL TRANSPORTE?

Hoy en día, todos los coches fabricados deben cumplir unas normas de emisiones específicas, conocidas como normas EURO. Cuanto más joven es el coche, más estrictos son los requisitos.

Gracias a estas normas, los coches que compramos hoy en día no contaminan el aire tanto como sus homólogos más antiguos.

Emission Standard	First registration	
	Diesel	Petrol PB
EURO 1	1993-1996	1993-1996
EURO 2	1997-2000	1997-2000
EURO 3	2001-2005	2001-2005
EURO 4	2006-2010	2006-2010
EURO 5	2011-2013	2011-2014
EURO 6	2014-31.08.2018	2015 - 31.08.2018
EURO 6d	from 1.09.2018	from 1.09.2018

¿CÓMO HACER FRENTE A LA CONTAMINACIÓN DEL TRANSPORTE?

Otra solución para reducir la contaminación del transporte son las zonas de bajas emisiones. Se trata de áreas, principalmente en el centro de las ciudades, en las que sólo se permite la entrada de vehículos que cumplan determinadas normas de emisiones.

Con la introducción de estas zonas, las ciudades restringen la entrada de los coches más contaminantes, con lo que se mejora la calidad del aire.



¿QUÉ PODEMOS HACER?



Por supuesto, ¡nosotros también podemos ayudar!

Utilicemos el transporte público, la bicicleta, el scooter o nuestros propios pies tan a menudo como sea posible. No tenemos que ir a todas partes en coche.

Podemos ir de vacaciones en tren o autobús y vivir muchas aventuras interesantes.

Si el coche es una necesidad, recuerda que el aire se ve menos afectado por un coche eléctrico.



El apoyo de la Comisión Europea a la elaboración de esta publicación no constituye una aprobación de su contenido, que refleja únicamente la opinión de los autores, y la Comisión no se hace responsable del uso que pueda hacerse de la información contenida en ella.