

# CLEAN AIR 2

## EL JUEGO INTERACTIVO COMO HERRAMIENTA PARA UN MEDIO AMBIENTE LIMPIO

# CONTAMINACIÓN INDUSTRIAL



# QUÉ ES LA CONTAMINACIÓN INDUSTRIAL

La contaminación industrial se caracteriza por ser una contaminación que se origina directamente en la industria. Esta forma de contaminación es una de las fuentes más comunes de contaminación en todo el mundo.

Hay varios sectores industriales importantes que emiten contaminantes atmosféricos:

- **El sector energético** (centrales eléctricas, centrales de calefacción, plantas de calderas)
- **Tratamiento de minerales** (plantas metalúrgicas, coquerías, acerías),
- **La industria química**



# QUÉ CONTAMINANTES PROVIENEN DE LA INDUSTRIA

SO<sub>2</sub>

Los contaminantes industriales son principalmente un grupo de contaminantes como el dióxido de **azufre (SO<sub>2</sub>)**, los **óxidos de nitrógeno (NO<sub>x</sub>)**, las **partículas en suspensión (PM)**, los **metales pesados** y otros.

Todos estos contaminantes amenazan la salud humana y el medio ambiente.

La exposición a largo plazo es especialmente peligrosa para los niños y las personas con problemas respiratorios.



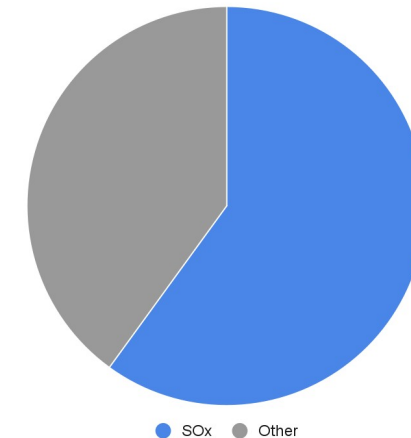
Source: Petr Štefek,  
<https://bit.ly/3rELEbA>

# ¿ES LA CONTAMINACIÓN INDUSTRIAL UN GRAN PROBLEMA?

Se trata de un problema muy importante, ya que el sector industrial es la principal fuente de emisiones de SO<sub>2</sub> y metales pesados en la UE.

También es la principal fuente de emisiones de COVNM y fuentes significativas de partículas PM<sub>10</sub> y PM<sub>2,5</sub>

Contribución de la industria a las emisiones de SO<sub>x</sub> de la UE



# ¿CÓMO ABORDAR LA CONTAMINACIÓN INDUSTRIAL?

Hay un gran número de tecnologías disponibles que reducen la cantidad de contaminantes emitidos al aire.

Es muy importante que los operadores industriales (con el apoyo del Estado y otras instituciones) inviertan en estas tecnologías y también deben fomentar la investigación de tecnologías ecológicas y eficientes.



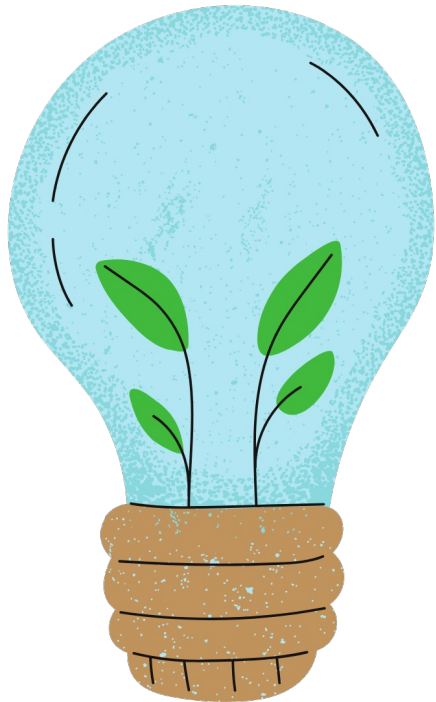
# ¿CÓMO ABORDAR LA CONTAMINACIÓN INDUSTRIAL?

El cambio a **fuentes de energía renovables** puede reducir las emisiones.

El uso eficiente de la energía es importante.



# ¿QUÉ PODEMOS HACER?



También podemos hacer cosas a nivel individual. Nosotros mismos podemos reducir las emisiones de las instalaciones industriales. Comprueba con tu proveedor si sólo puedes comprar electricidad de fuentes sostenibles. Es muy importante apoyar a los políticos que defienden la adopción de medidas para **mejorar la calidad del aire y responder a la crisis climática** en general.



El apoyo de la Comisión Europea a la elaboración de esta publicación no constituye una aprobación de su contenido, que refleja únicamente la opinión de los autores, y la Comisión no se hace responsable del uso que pueda hacerse de la información contenida en ella.